

Arresti pallet

Controllo del flusso delle merci

ACE offre una vasta gamma di prodotti per le esigenze più diversificate nell'ambito della tecnologia di trasferimento – noti come arresti pallet o separatori. Questi sistemi consentono di separare i pallet, con masse che vanno da 0,25 kg a 1.200 kg, e di inviarli singolarmente a fine linea. Sono disponibili su richiesta altri prodotti come unità di posizionamento o dispositivi di non ritorno e una vasta gamma di accessori.

NUOVO

Gli arresti pallet sono utilizzati tra stazioni di lavorazione singole all'interno di sistemi di trasporto. La maggior parte degli oggetti trasportati su pallet piccoli sono bloccati alle stazioni di lavorazione o separati da un convoglio.

Gli arresti pallet ACE sono molto compatti e funzionano in maniera pneumatica o elettrica, con ammortizzamento pneumatico o con deceleratore ACE integrato. Le versioni pneumatiche consentono di scegliere tra separatori ad azione singola o doppia che funzionano sia con o senza monitoraggio induttivo o elettronico. Le versioni elettriche garantiscono tutte un funzionamento privo di urti in ambienti senza aria compressa.



Componenti per sistemi di trasferimento

Massima affidabilità di processo e stabilità di ciclo

Gli arresti pallet ACE garantiscono un ammortizzamento delicato, preciso ed accurato di pallet e di carrelli per pezzi su sistemi di convogliamento a nastro e rullo. In questo modo, le merci trasportate e i macchinari sono intatti e il processo di ingegneria è ottimizzato. L'elevata qualità dei prodotti registra un aumento in termini di velocità, durata e affidabilità.

La nostra esauriente gamma di arresti, insieme ad una completa gamma di accessori, garantisce la massima flessibilità possibile e la più elevata compatibilità con numerosi sistemi di trasferimento.

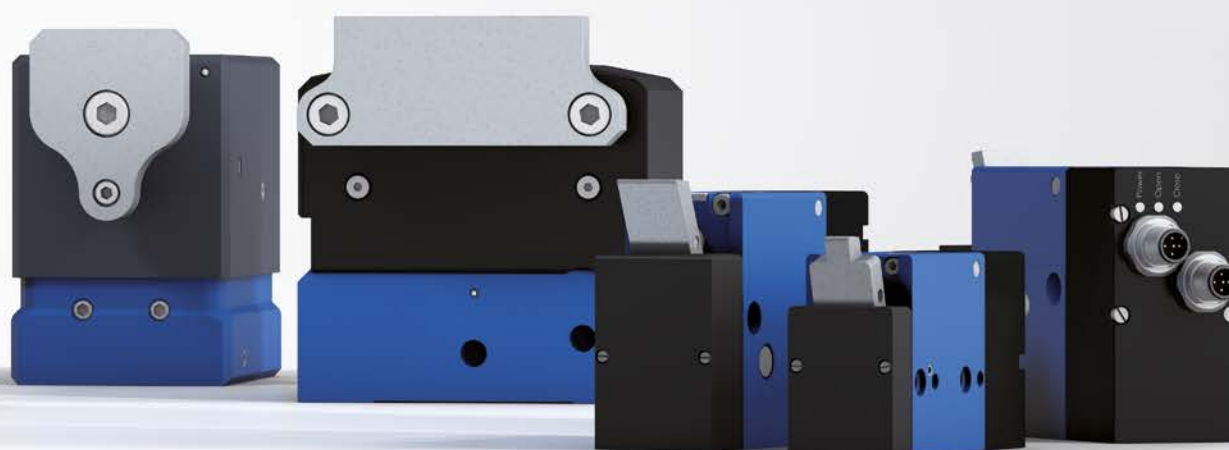
Qualità elevata dei prodotti

Soluzioni convenienti, robuste

Una vasta selezione, indipendentemente dall'aria compressa

Adatta a velocità elevate

Salvaspazio e facile da installare



Per maggiori informazioni sui nostri arresti pallet, consultate il relativo catalogo speciale e la nostra homepage www.ace-ace.com

Arresti pallet pneumatici

Decelerazione delicata di pesi leggeri e pesanti

I separatori pneumatici ACE sono divisi in sette famiglie prodotte che coprono masse che vanno da 1 kg fino a 1.200 kg. Nel caso di prodotti compatti viene fatta una distinzione tra opzioni di monitoraggio e tra modelli ad azione singola o doppia.

Lavorare in modo veloce e preciso è la priorità nella produzione. Gli arresti pallet ACE sono l'aiuto ideale se i pezzi devono essere manovrati rapidamente e delicatamente durante la produzione. Questo perché garantiscono una decelerazione dei pallet priva di urti, portandoli a un punto di arresto e usando un abbassamento pneumatico per sbloccarli di nuovo fino alla successiva stazione di lavorazione, dopo un tempo di attesa determinabile a piacere, collettivamente o individualmente. La forza di ammortizzamento pneumatica può essere regolata costantemente in base al peso del pallet.



P-P60

L'arresto pallet pneumatico più piccolo blocca masse tra 1 kg e 60 kg

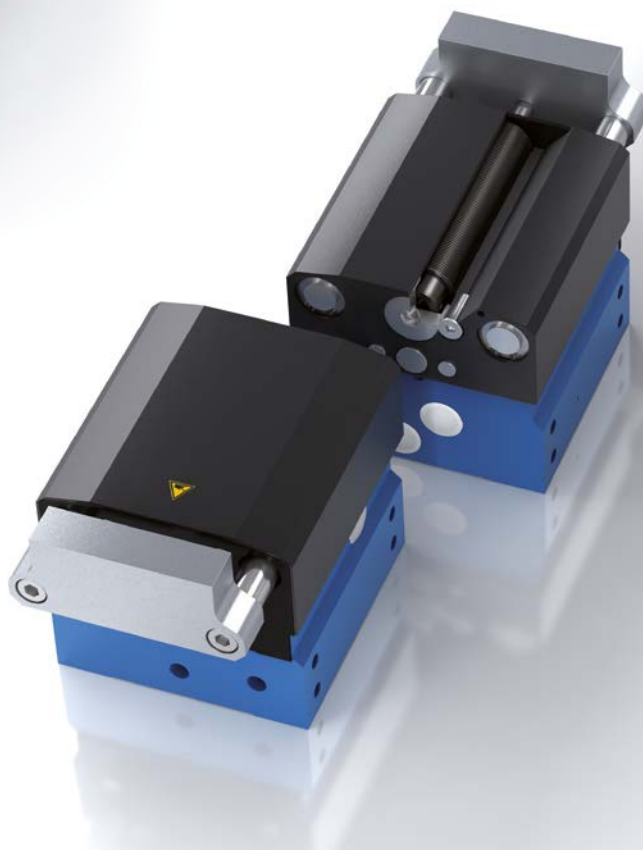
Questi sono i più piccoli moduli di ammortizzamento pneumatici offerti da ACE ed arrestano in modo affidabile masse da 1 kg a 60 kg. Sono utilizzati durante la manovra di prodotti sensibili su sistemi di trasferimento.

**Forte, preciso,
autocompensante
o configurabile**

P-H1200

L'arresto pallet più largo: leggero e preciso con deceleratore ACE integrato. Per pallet fino a 1,2 tonnellate!

Elevate prestazioni! Questi larghi arresti pallet pneumatici arrestano in modo affidabile masse da 40 kg a 1.200 kg. Ideali per il trasferimento di prodotti sensibili su pallet di peso significativo.



Arresti pallet elettrici

Perfetti per operazioni sicure e silenziose

I separatori ACE controllati in maniera elettrica sono classificati in quattro famiglie prodotto e coprono masse che vanno da 0,25 kg a 600 kg. Il fatto che questi separatori possano funzionare senza aria compressa dà numerosi vantaggi.

Gli aspetti positivi includono minore rumore, maggiore tutela ambientale ed efficienza più elevata. I modelli elettrici lavorano anche in modo intelligente grazie alla sofisticata tecnologia, perché sono autocompensanti nell'ambito di gamme di peso più ampie. I modelli singoli sono disponibili con connettore da 2x5 poli M12x1, che può essere fissato a separatori, e cablati con il PLC. Nel complesso, si garantisce una soluzione molto conveniente grazie ad una manutenzione ridotta.

Silenziosi, senza
aria compressa, instal-
lazione semplice



P-E600

Notevole: con deceleratore ACE integrato per un carico fino a 600 kg

Questi moduli ACE ad azionamento elettrico bloccano in modo affidabile anche masse larghe, utilizzando, tra altre cose, il deceleratore ACE integrato. Garanzia di funzionamento silenzioso e sicuro.



P-E20

Piccoli e leggeri – per carichi accumulati da 0,25 kg a 20 kg

Questi sono i più piccoli arresti pallet elettrici offerti da ACE e sono specifici per arrestare masse più leggere. Vengono utilizzati per trasferire prodotti sensibili ad alte velocità.